



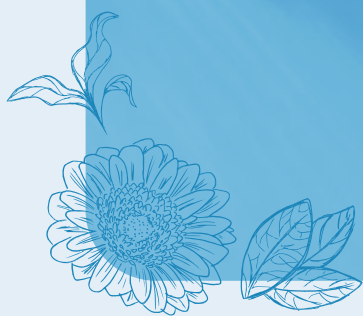


Saphirus

Conocé más
el mundo
de las ***fragancias***

de la mano de
Ninfa Valenzuela,
perfumista de Le Parfum.

Lenguaje utilizado en la perfumería



Lenguaje utilizado en la perfumería

Aroma:

Relacionado al sentido del gusto, donde se puede asociar y hasta reconocer el sabor de las cosas. Como cuando olemos una vainilla y reconocemos lo dulce y lo asociamos a un flan, o con el limón, se siente su acidez, astringencia y hasta su amargura en algunos casos. También son aromas fácilmente identificables como una rosa o un jazmín.

Fragancia:

Sinónimo de perfume. Se llama perfume a la fragancia que tiene una estructura dentro de la pirámide olfativa, es decir, presenta notas de salida, corazón y/o fondo, refiriéndose éstas a su evolución y durabilidad en la piel según sea su familia olfativa.

Acordes:

Son mezclas de materias primas. Podemos formar un acorde amaderado mezclando sándalo, vetiver, iso e super y cedro.

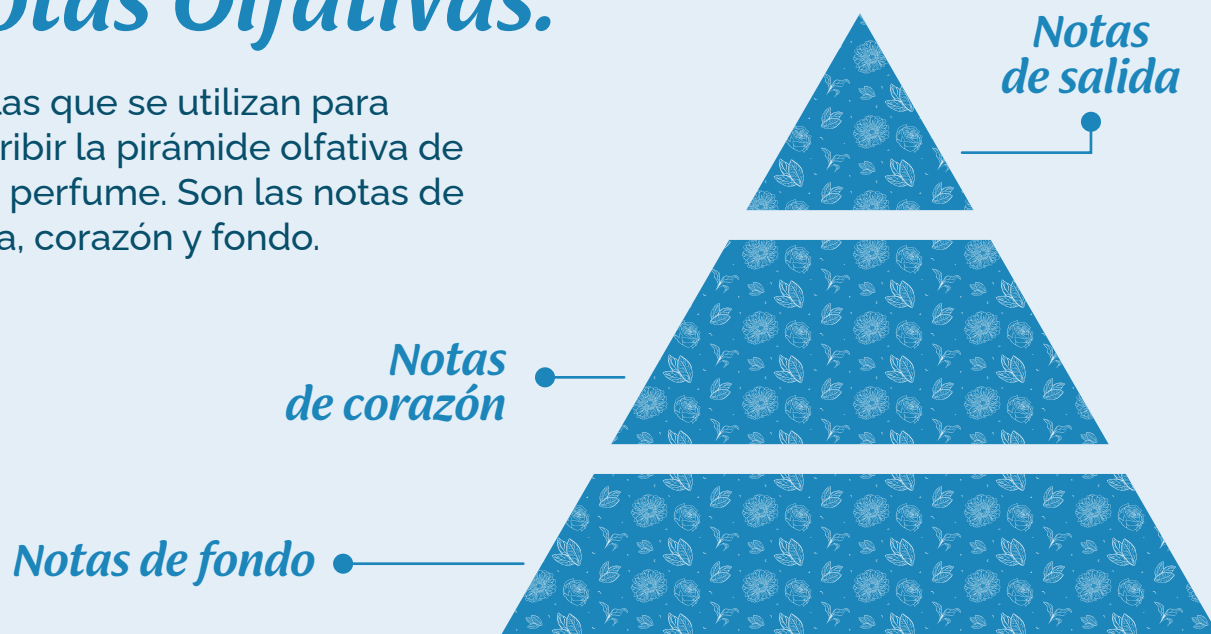
Saphirus®



Lenguaje utilizado en la perfumería

Notas Olfativas:

Son las que se utilizan para describir la pirámide olfativa de cada perfume. Son las notas de salida, corazón y fondo.



Las **notas de salida** son aquellas que se perciben a los pocos segundos de pulverizar la fragancia, como por ejemplo, los cítricos.

Las **notas de corazón**, se huelen a los 15 minutos, suelen ser florales, afrutado, aromático o fougere donde se mezcla la lavanda, cumarina y musgo de roble, y representa a la planta de helecho, quien fue la base de la perfumería masculina un tiempo, luego fue cambiando y ahora también es femenino.

Por último se sienten las **notas de fondo**, son aquellas que perduran en la piel y son las que le dan la profundidad e intensidad al perfume, pueden aparecer dos horas después de la aplicación del mismo, algunos ejemplos de estas notas son las amaderadas, ambaradas, almizcladas o algunas especias, son notas que describen calidez y tienen características tenaces, dulces, empolvadas.

Saphirus®



Desarrollo de aromas



Desarrollo de aromas

Se utiliza **materia prima**, que puede ser

natural o sintética.

natural Lo **natural** se refiere a lo extraído de flores, plantas, cortezas, semillas, cáscaras de cítricos, como la lavanda, el vetiver, la naranja o la pimienta negra.

sintética En cambio, las materias primas **sintéticas** son elaboradas en laboratorios mediante reacciones químicas para recrear aquellos aromas que la naturaleza no nos puede proporcionar.

Algunos ejemplos son, los **aldehídos** que emulan frutas, como el C16 con la frutilla o el C18 con el coco, también el propionato de alil ciclohexilo que huele a ananá, el verdox y el mazanate simula la manzana, el stemone los higos, el cicla c representando el pasto húmedo y recién cortado, entre otras.

Saphirus[®]



