



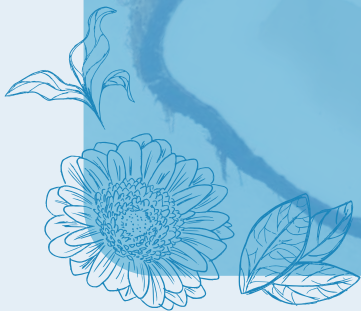
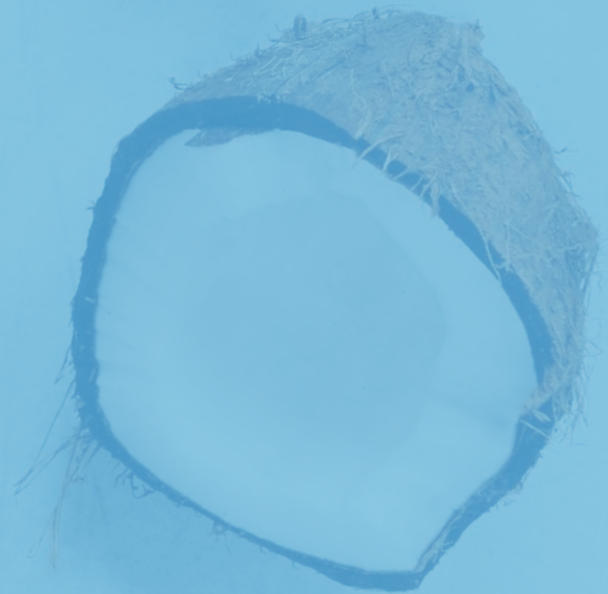


Saphirus

Conocé las
***familias
olfativas***

de la mano de
Ninfa Valenzuela,
perfumista de Le Parfum.

Familias olfativas



Cítrico:

Se caracteriza por estar compuesta de **notas altas**, que se huelen desde el primer segundo hasta los 15 minutos luego de la aplicación. Proviene de cáscaras de frutos como el limón, la naranja, la mandarina o el pomelo. Suelen ser fragancias **suaves y frescas**.

Floral:

Es la más popular y extensa de todas las familias. Existen perfumes soliflore, que están inspirados en alguna flor específica y aunque puedan contener distintos acordes, la nota predominante e identificable es la flor en sí. Las más clásicas son la rosa, el jazmín y el neroli.

La intensidad de esta familia, en los perfumes, es de acuerdo a la volatilidad que tenga la molécula de cada materia prima utilizada para crearla y su tiempo de vida. Mayormente forma **el corazón** de la fragancia, eso significa que su volatilidad es media y va a durar dependiendo de la estructura o base en la que esté construido.

Frutal:

Son notas que representan lo jugoso, dulce o fresco de las frutas, dependiendo de la misma. Suelen ser acompañadas por otras familias, por ejemplo si lo acompaña una madera suele ser más intenso o si se combina con un floral o un cítrico, se torna más fresca.

Herbal:

Este término hace referencia al olor de un apacible paseo por el bosque. Suele contener un acorde de lavanda, musgo de roble y cumarina que evoca la nota del tabaco. La intensidad de esta familia va a depender de la mezcla de materias primas con las que esté construida.

Maderoso:

Este tipo de perfumes está compuesto por **notas cálidas** como el sándalo y el patchouli, así como por **notas secas** como la del cedro. No sólo se compone de naturales, hay materias primas sintéticas, como el iso e super, que la acompañan. Suele ser **el fondo** de las fragancias, por ende, son notas tenaces y su durabilidad es alta.

Ambarada u oriental:

Predomina la armonía de las especias, la madera y la vainilla y se crean perfumes **sofisticados y envolventes**. Las materias primas que la constituyen pueden venir de resinas naturales o en moléculas sintéticas como es el ambrox.

Gourmand:

Estamos ante aromas **cálidos y dulces** que se acompañan de matices especiados. Sus fórmulas incluyen notas como la vainilla, o el haba tonka, así como componentes moleculares que representan los sabores de distintos alimentos como el café y el chocolate.

